

INFORME DE COYUNTURA SECTOR PAPELERO DEL PAÍS VASCO



Este informe se ha realizado gracias a la colaboración de empresas asociadas y no asociadas a la Asociación Cluster del Papel de Euskadi.

A todas ellas les agradecemos una vez más su colaboración



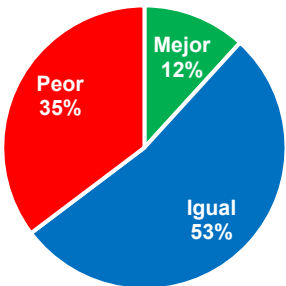
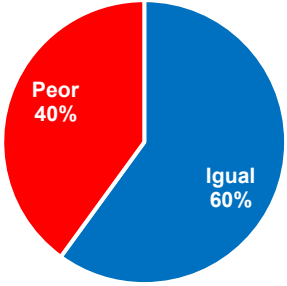
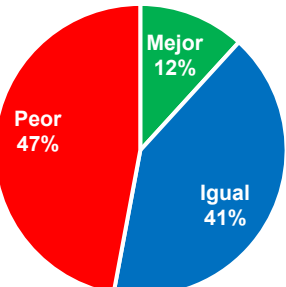
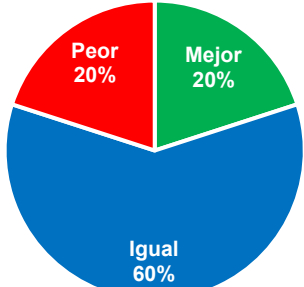
ÍNDICE

1. PRECIOS SIGNIFICATIVOS PARA EL SECTOR
2. ÍNDICE DE CONFIANZA SECTOR PAPEL
3. COYUNTURA FABRICANTES DE PASTA Y PAPEL, MANIPULACIÓN Y TRANSFORMACIÓN DE PAPEL
4. COYUNTURA BIENES DE EQUIPO Y SUMINISTRADORES DE LA INDUSTRIA PAPELERA
5. COYUNTURA CONJUNTO DEL SECTOR PAPEL

CUADRO DE MANDO TRIMESTRAL

Pasta de papel, fibra corta, €/t	Pasta de papel, fibra larga, €/t	Papel recuperado, €/t	Paridad €/ \$	Electricidad, spot, España €/ MW	Diferencial precio electricidad con Alemania	Gas, spot, MIB Gas €/ MWh	EUA € / EUA
↓ - 26 %	↓ - 10 %	↓ - 9 %	↓ - 0,3 %	↑ + 27 %	Media trimestral un 13 % inferior en España	↓ - 17 %	↓ - 6 %
Último precio del trimestre respecto al primero del trimestre (excepto electricidad que compara medias enero y 4º marzo). Precios de electricidad y gas sin parte regulada ni impuestos.							

EVOLUCIÓN ÚLTIMO TRIMESTRE

PASTA Y PAPEL, MANIPULACIÓN Y TRANSFORMACIÓN PAPEL Y CARTÓN	BIENES DE EQUIPO Y SUMINISTRADORES SECTORIALES
<p>Entrada de Pedidos</p> 	<p>Entrada de Pedidos</p> 
<p>Cifra de ventas total</p> 	<p>Cifra de ventas total</p> 

ÍNDICE DE CONFIANZA

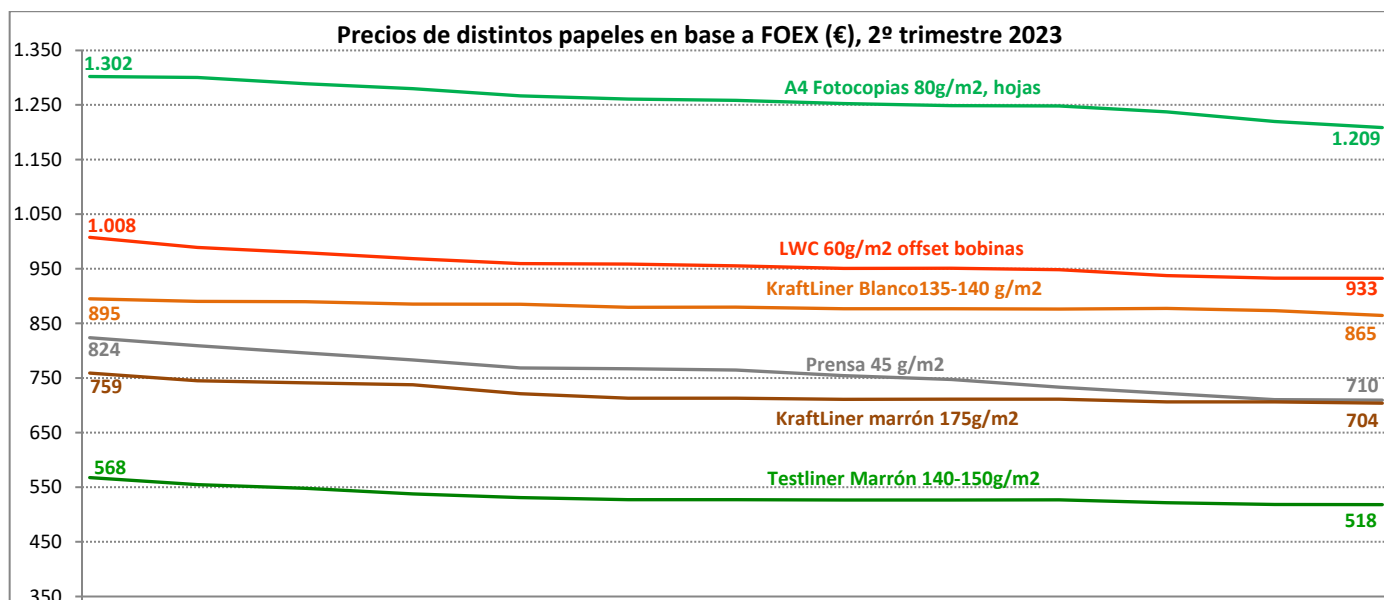
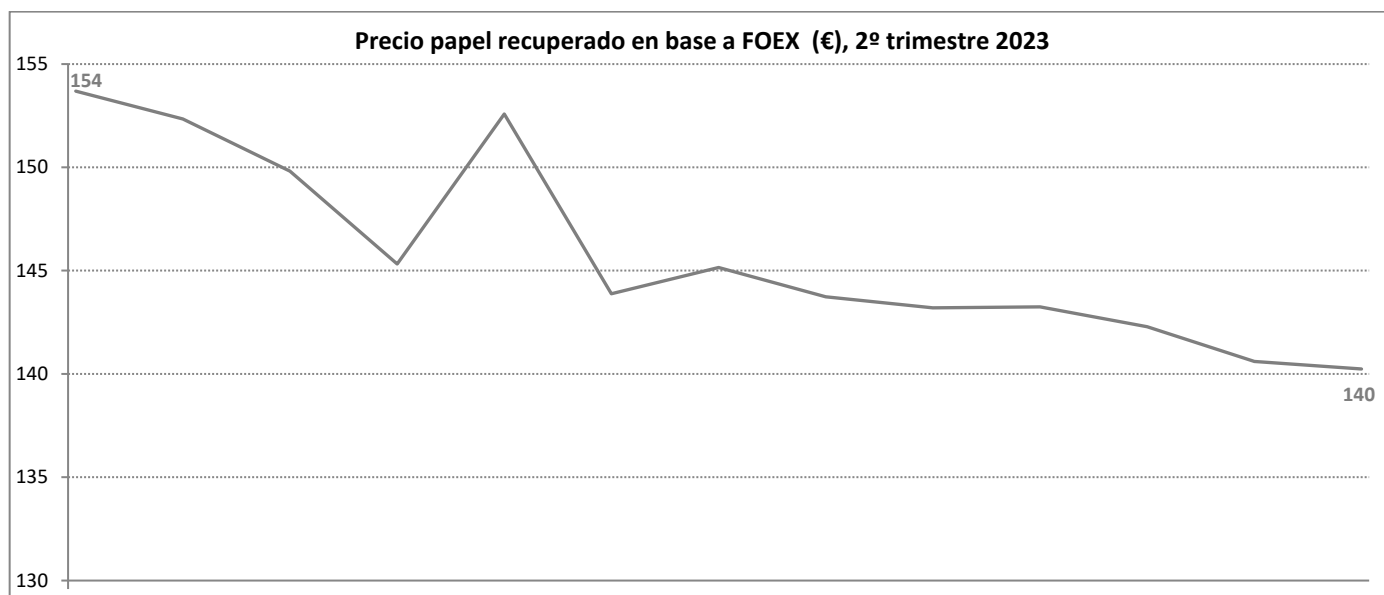
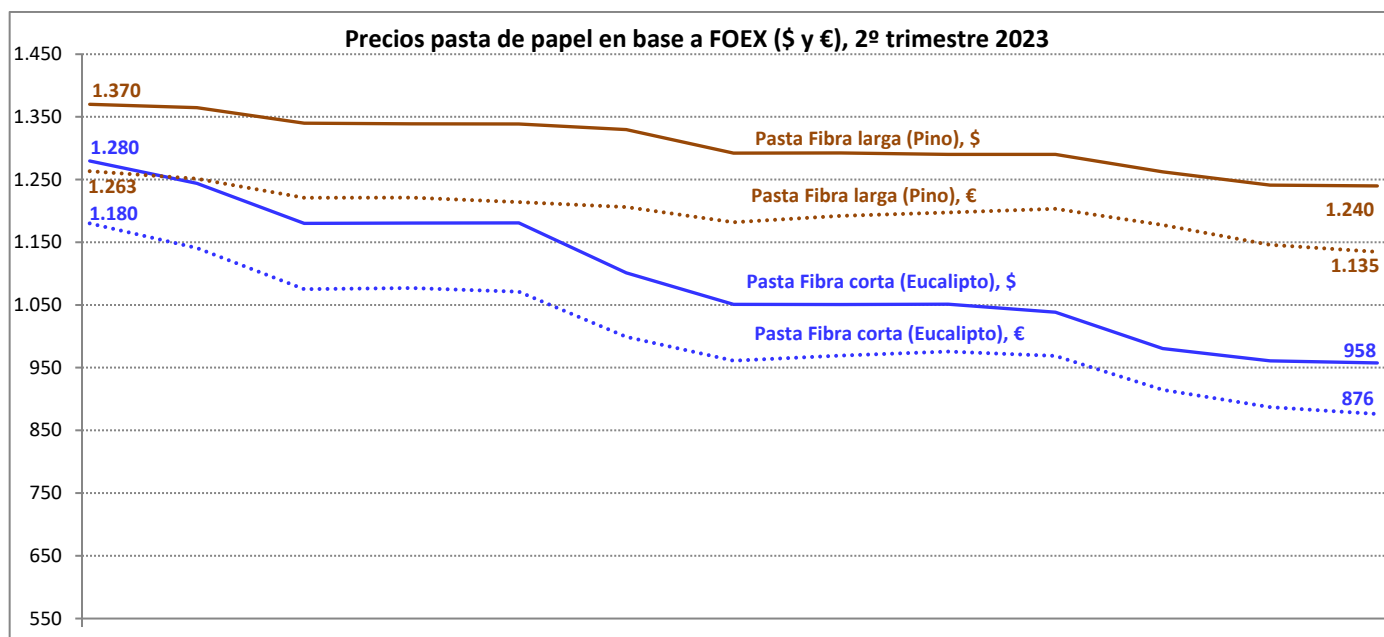
PASTA Y PAPEL, MANIPULACIÓN Y TRANSFORMACIÓN DE PAPEL Y CARTÓN	BIENES DE EQUIPO Y SUMINISTRADORES SECTORIALES	TODO EL SECTOR
↑	↓	↓

EXPECTATIVAS POR PARÁMETROS DE ANÁLISIS DE SITUACIÓN

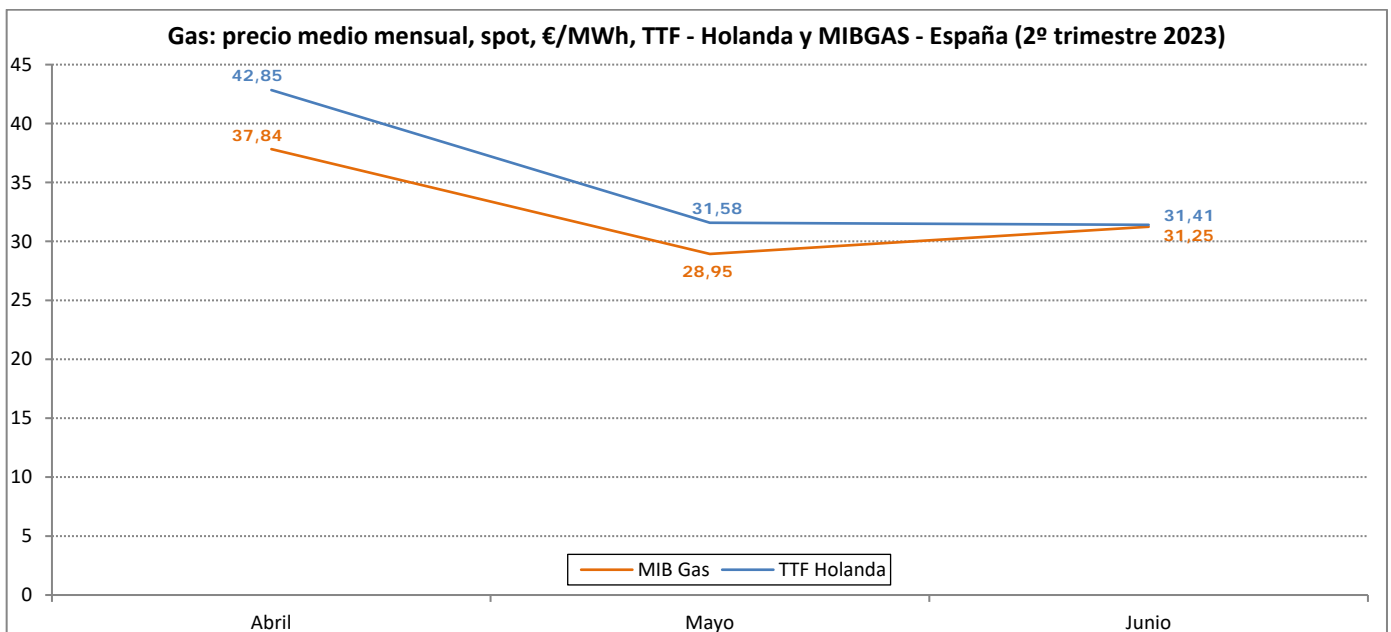
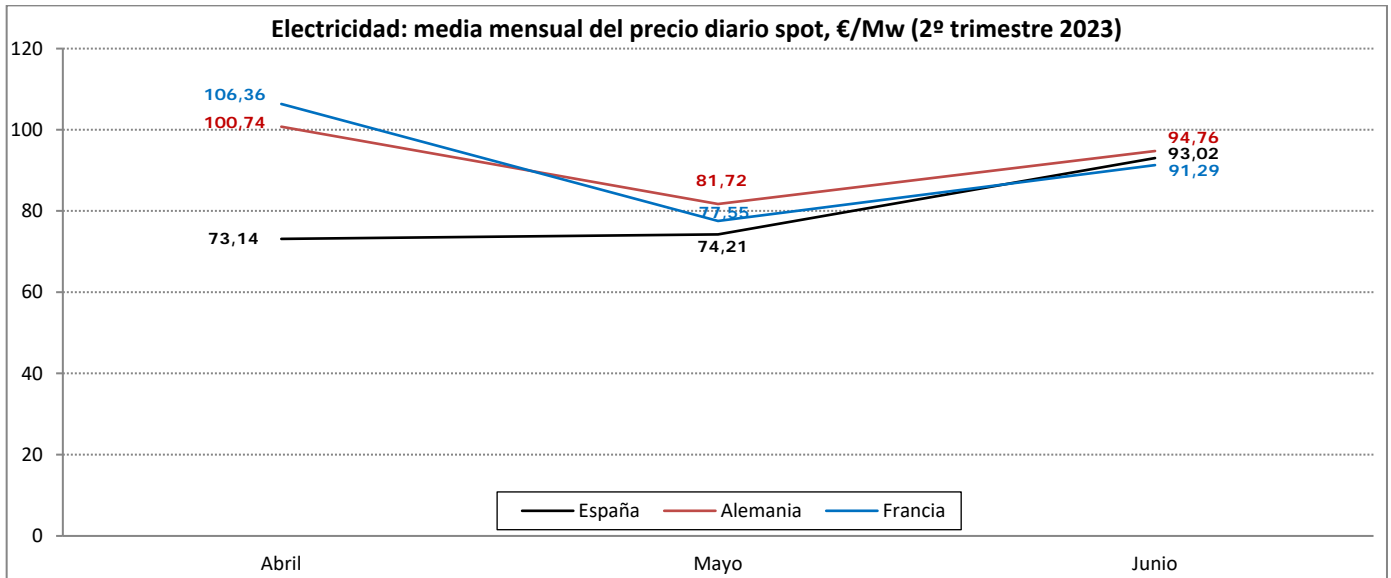
	PASTA Y PAPEL, MANIPULACIÓN Y TRANSFORMACIÓN PAPEL Y CARTÓN	BIENES DE EQUIPO Y SUMINISTRADORES SECTORIALES	TODO EL SECTOR	
Realización de ofertas				Muy buenas
Entrada de Pedidos				Buenas
Cartera de pedidos				Aceptables
Cifra de ventas total				Insuficientes
Exportaciones				Malas
Coste materia primas				Muy malas
Coste energía				

1. PRECIOS SIGNIFICATIVOS PARA EL SECTOR

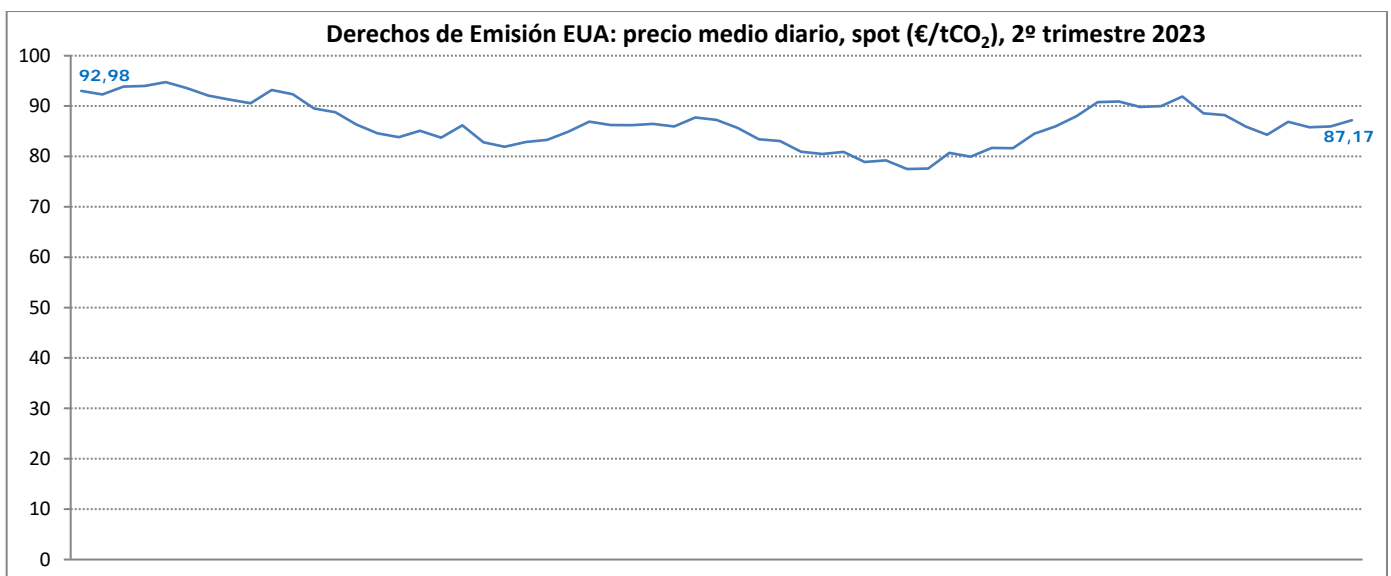
1.1 Materias primas y papel



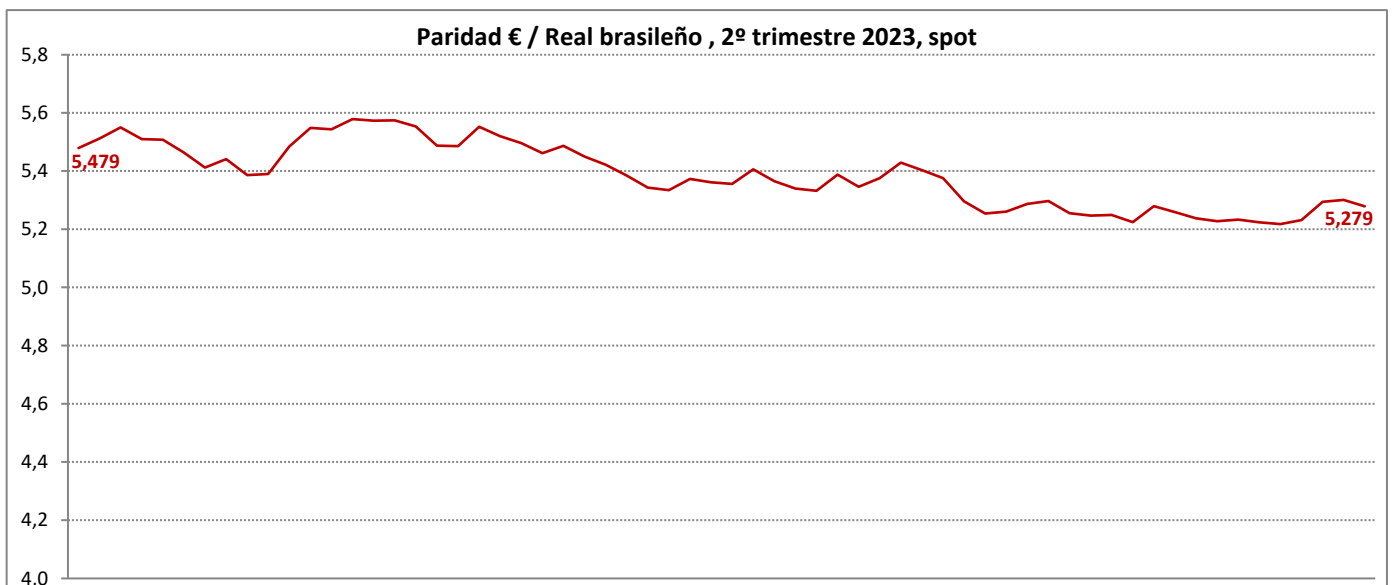
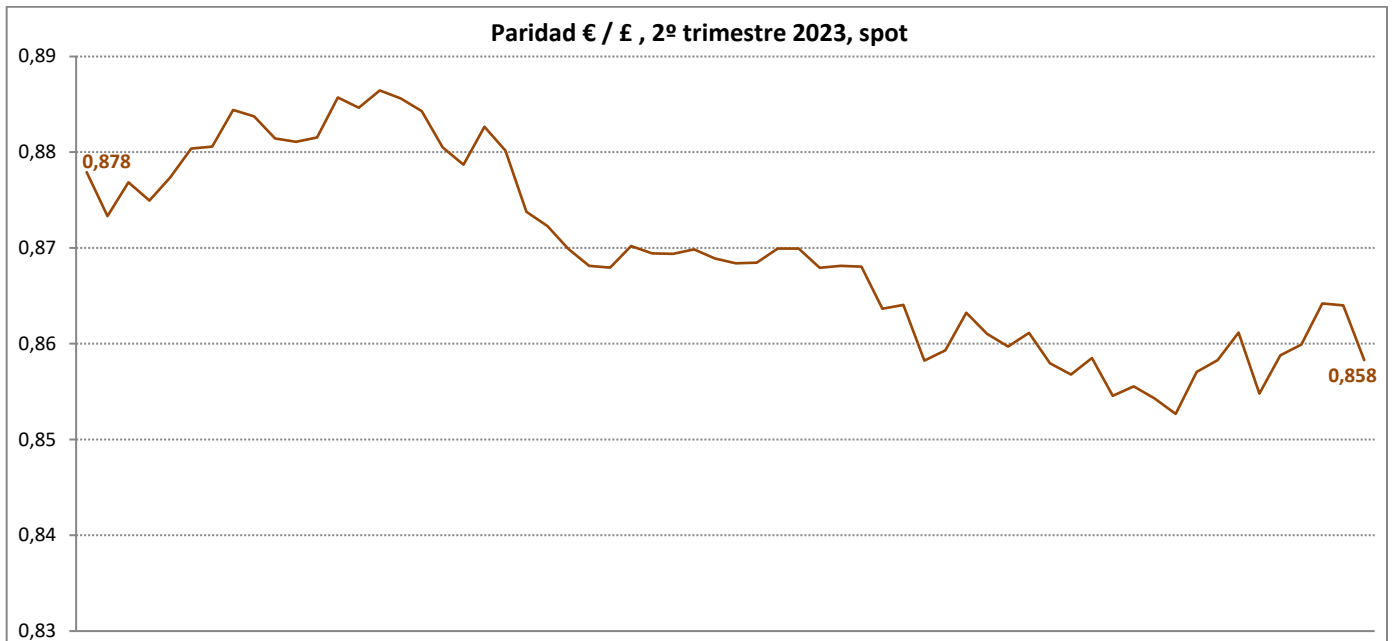
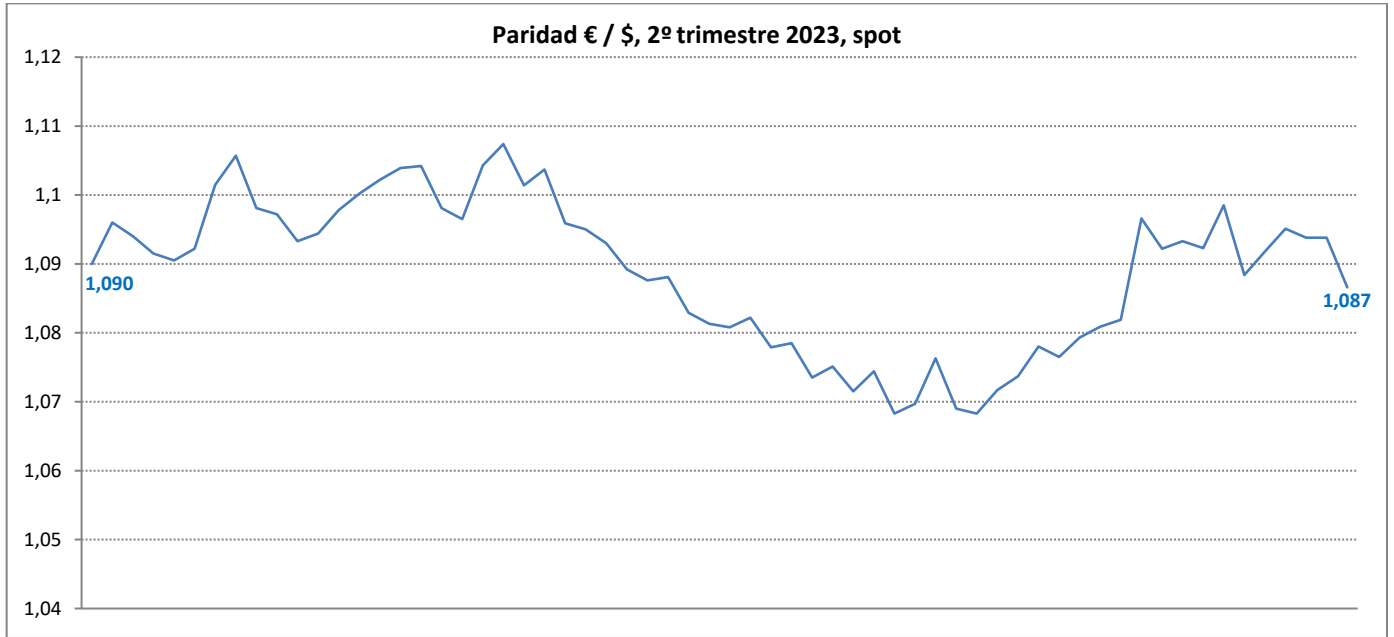
1.2 Energía



1.3 Derechos de Emisión



1.4 Divisas

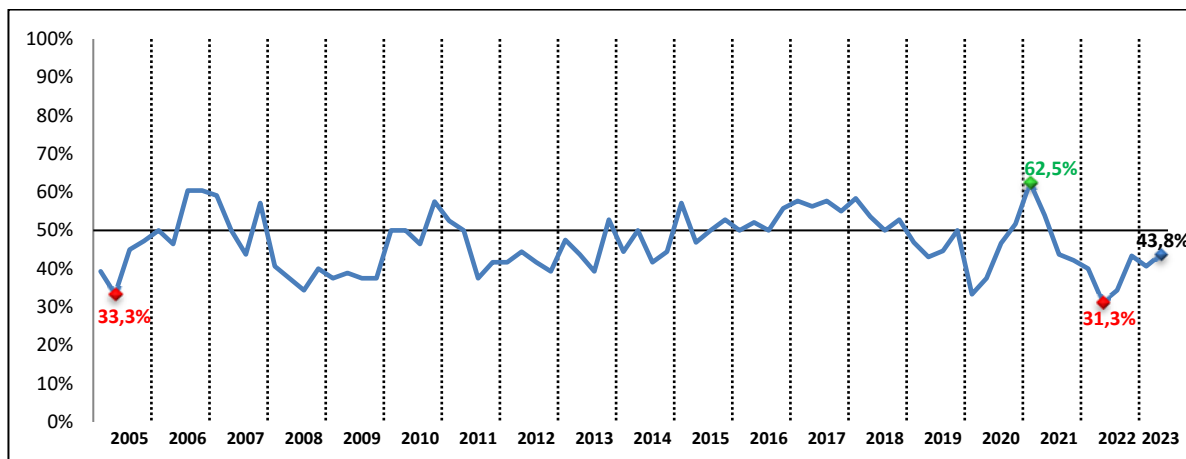


2. ÍNDICE DE CONFIANZA SECTOR PAPEL

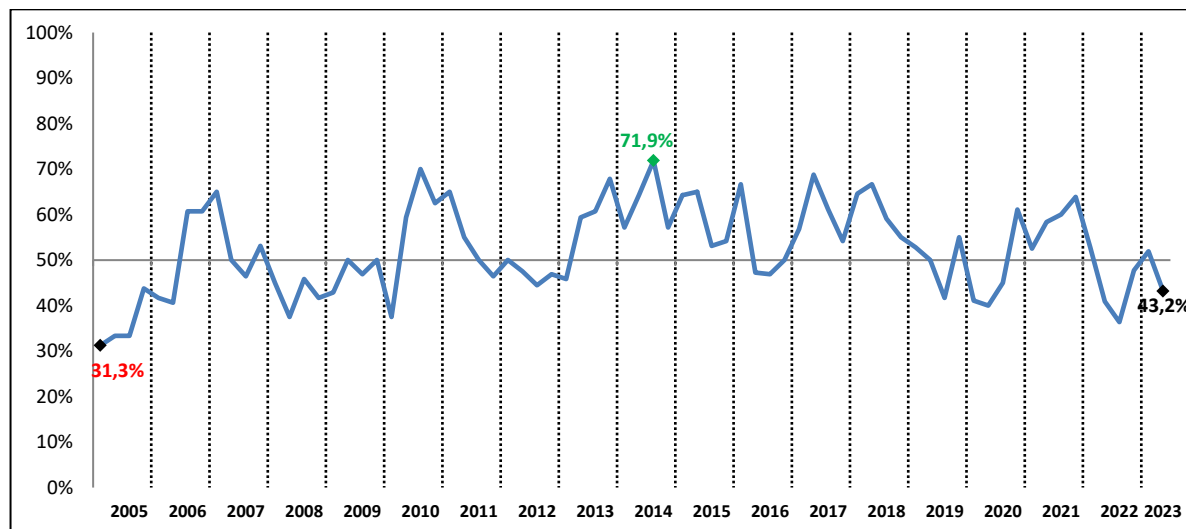
Está elaborado a partir de las expectativas declaradas por las empresas.

Un porcentaje superior al 50 % indica confianza en una evolución positiva del negocio.

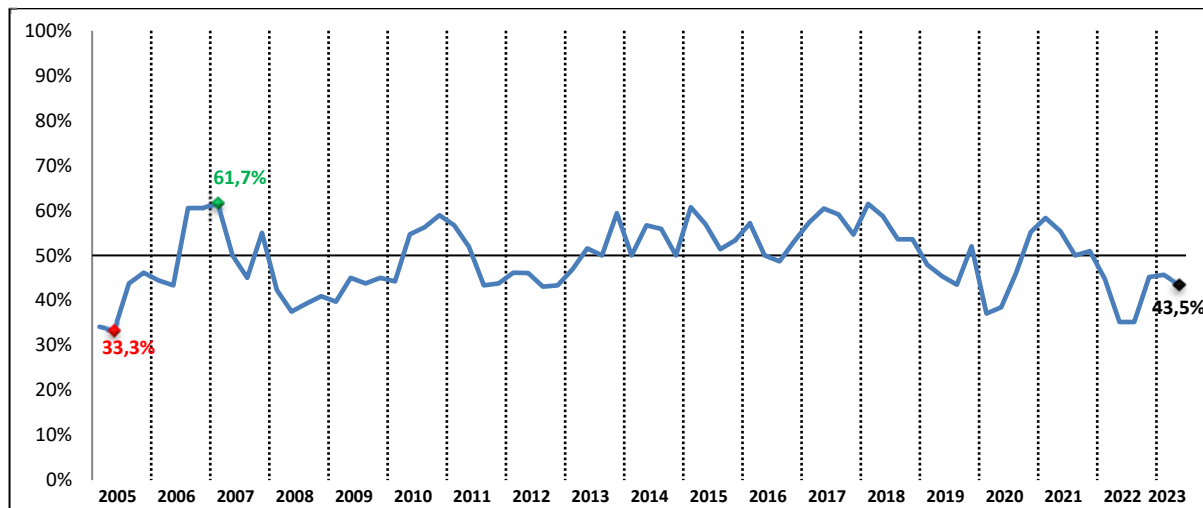
* *Fabricación de pasta y papel, manipulación y transformación de papel y cartón*



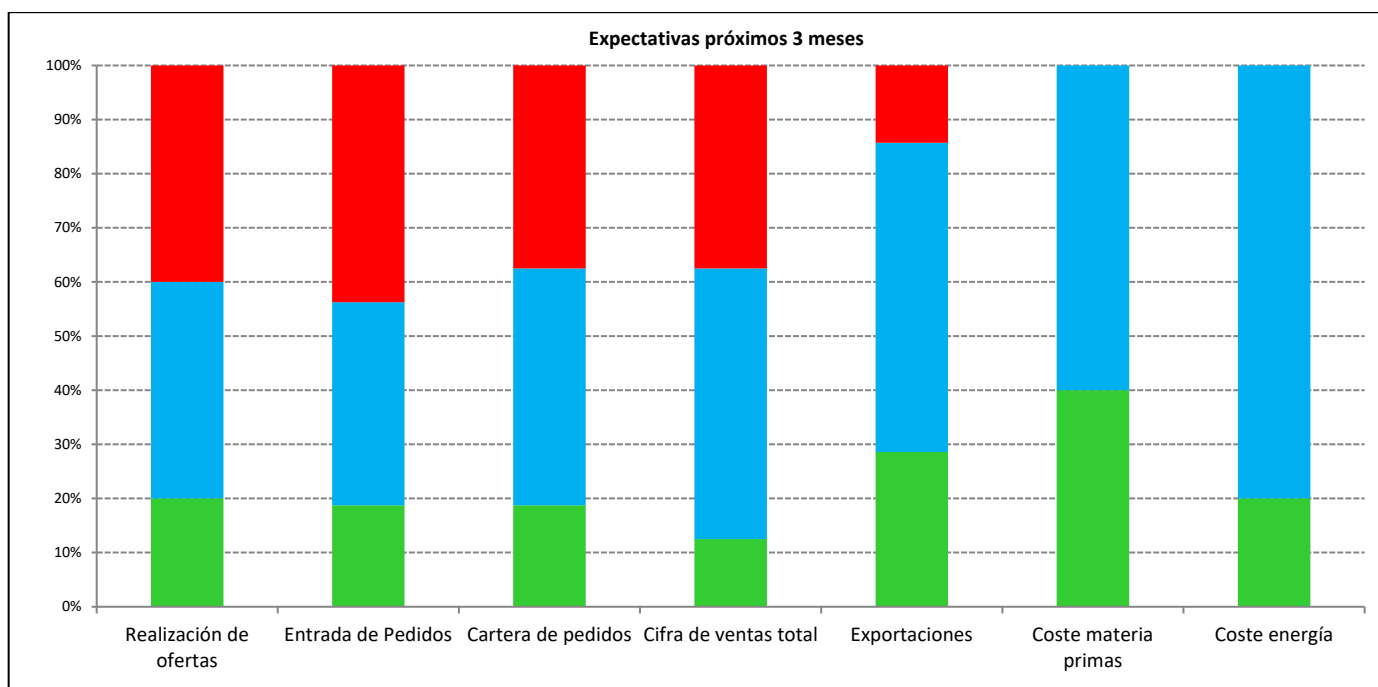
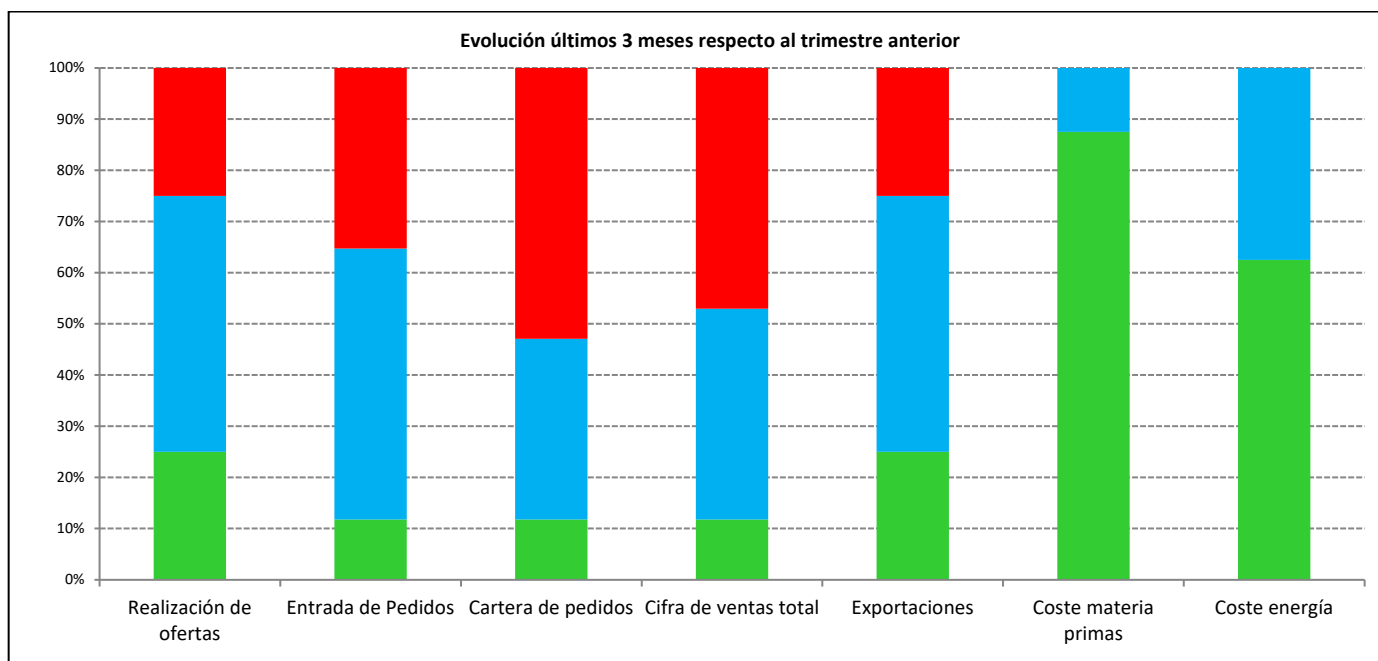
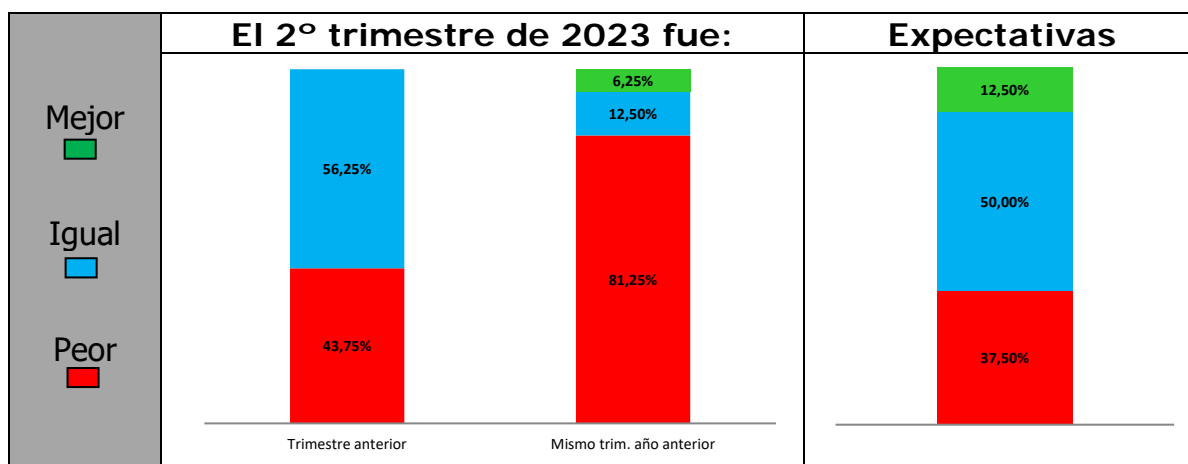
* *Bienes de equipo y suministradores de la industria papelera*



* *Todo el sector*



3. COYUNTURA FABRICANTES DE PASTA Y PAPEL, MANIPULACIÓN Y TRANSFORMACIÓN DE PAPEL Y CARTÓN



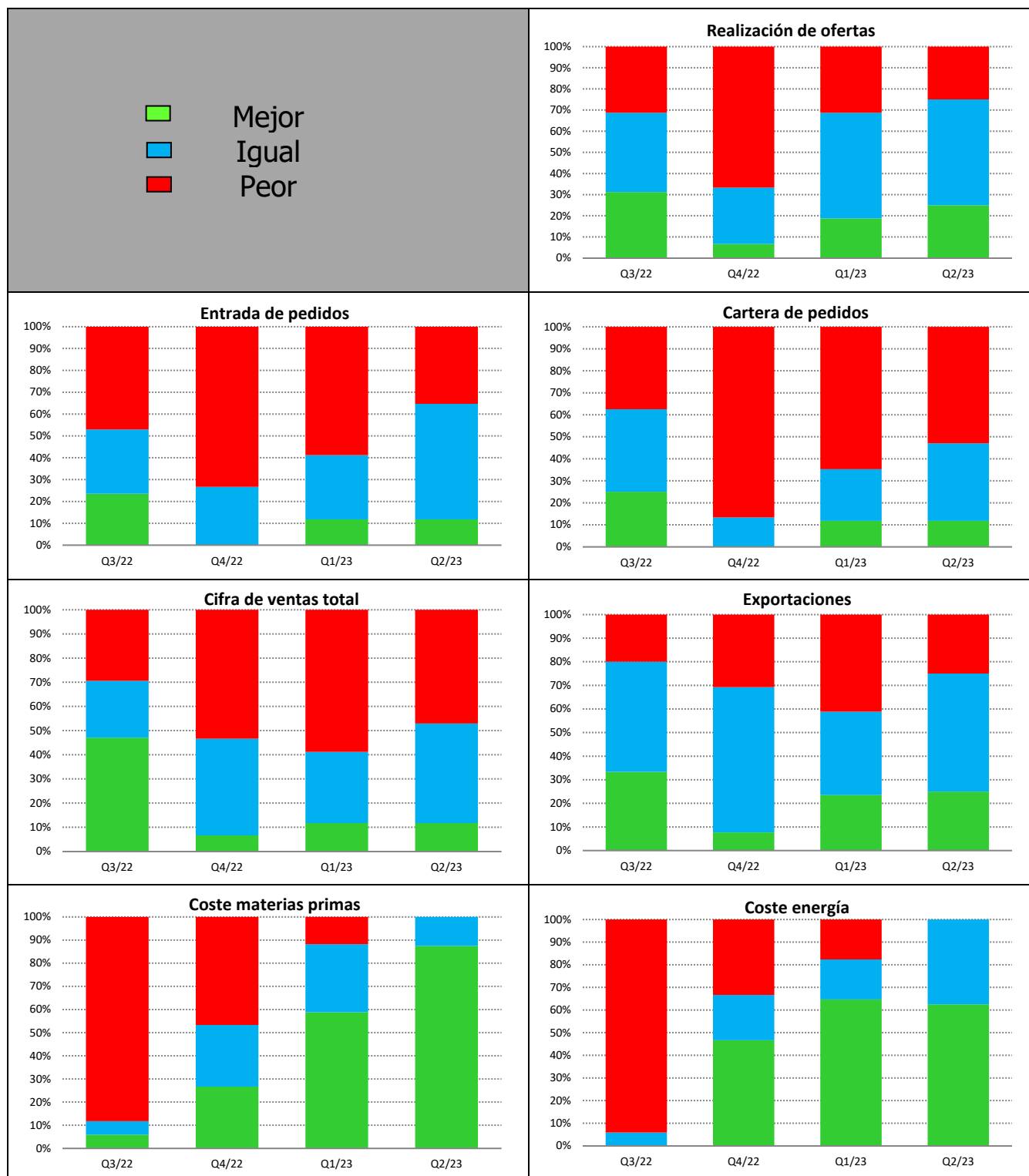
Aspectos cualitativos

El parón de actividad se mantiene

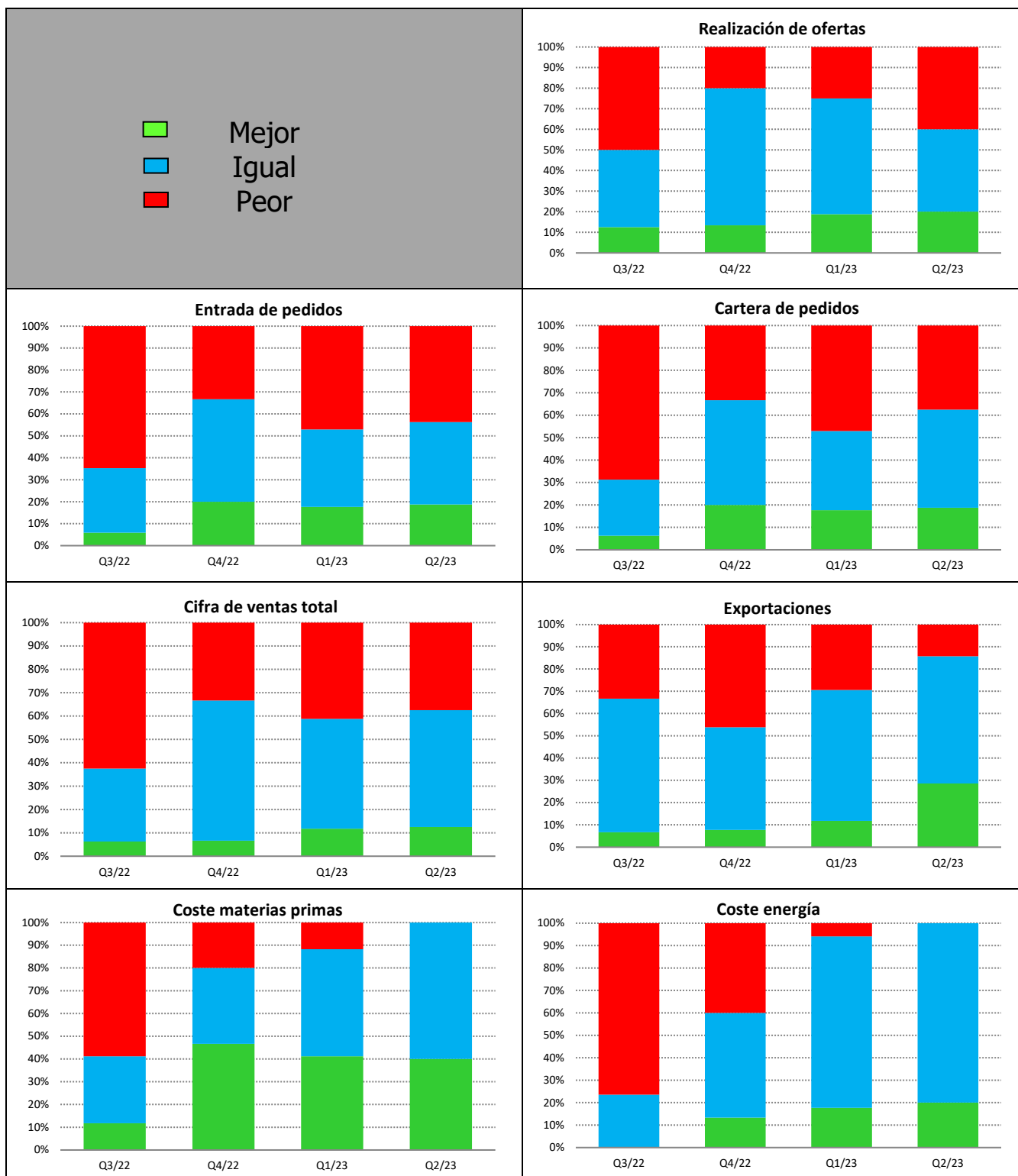
- * Octavo trimestre consecutivo con expectativas pesimistas. Aunque el nivel de confianza sigue remontando desde el punto más bajo hace un año, reina el pesimismo al mantenerse la demanda débil. Es cierto que ha mejorado algo en algunos casos por efecto de la temporada turística, pero está, por lo general, por debajo de lo que se debería esperar en esta época del año.
- * Hay empresas que cifran la caída de ventas respecto al año anterior en el 30%.
- * La mejoría de costes de materias primas y energía supone un respiro en la situación de baja demanda que se vive. No obstante, se mantienen altos respecto a la serie histórica y la electricidad repunta.
- * Al darse un claro exceso de oferta, la agresividad comercial en el mercado es grande y los precios de venta están cayendo rápidamente lo que está impidiendo en muchos casos compensar márgenes negativos pasados. Y, en cualquier caso, afecta a la rentabilidad de las compañías.
- * Paradas de máquinas, aplicación de ERTE's, negociación de nuevos ERTE'S, recortes de horas de trabajo son el reflejo de la situación que se vive.
- * Esta situación tan negativa es aplicable a una mayoría de empresas, aunque, como siempre, se da alguna excepción en función del mercado en el que se trabaje.
- * A nivel europeo la demanda es igualmente mediocre. Los altos tipos de interés y la inflación descontrolada se ven como un freno para una eventual mejoría de los mercados exteriores europeos.
- * Por lo general, existen muchas dudas de una recuperación en otoño. Pocas empresas son optimistas en este sentido y las hay que dan por perdido el año, asumiendo incluso resultados negativos en sus cuentas.
- * Los manipuladores y transformadores de papel y cartón se benefician igualmente de la caída de precios de la energía y, obviamente, del papel. No obstante, su actividad es, por lo general, débil, aunque algunos confían en mantener márgenes a pesar de las caídas de los precios de venta.
- * Entre estos últimos se está a la espera de cómo se arrancará tras el verano.
- * Aunque de momento no se dan, se temen los impagos por la situación que se vive.
- * Sigue siendo difícil encontrar personal, no ya con experiencia, sino simplemente implicado en el trabajo.

* **Fabricantes de pasta y papel, manipulación y transformación de papel y cartón, factores que fijan la situación de las empresas**

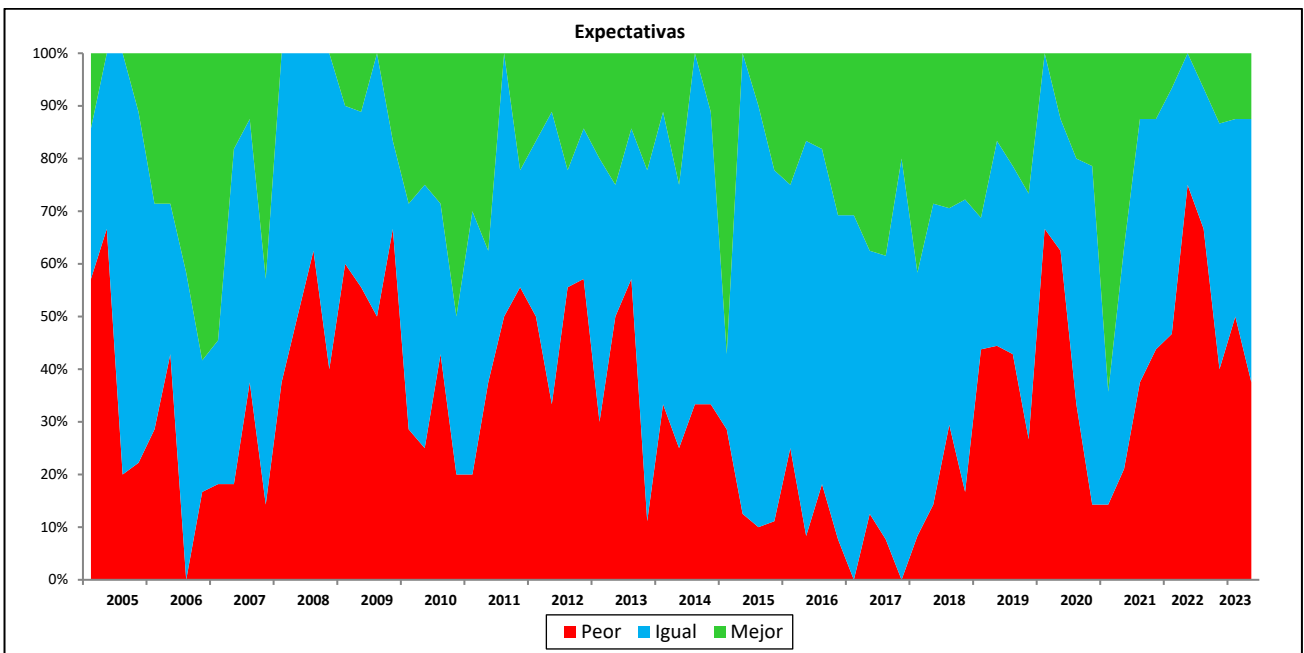
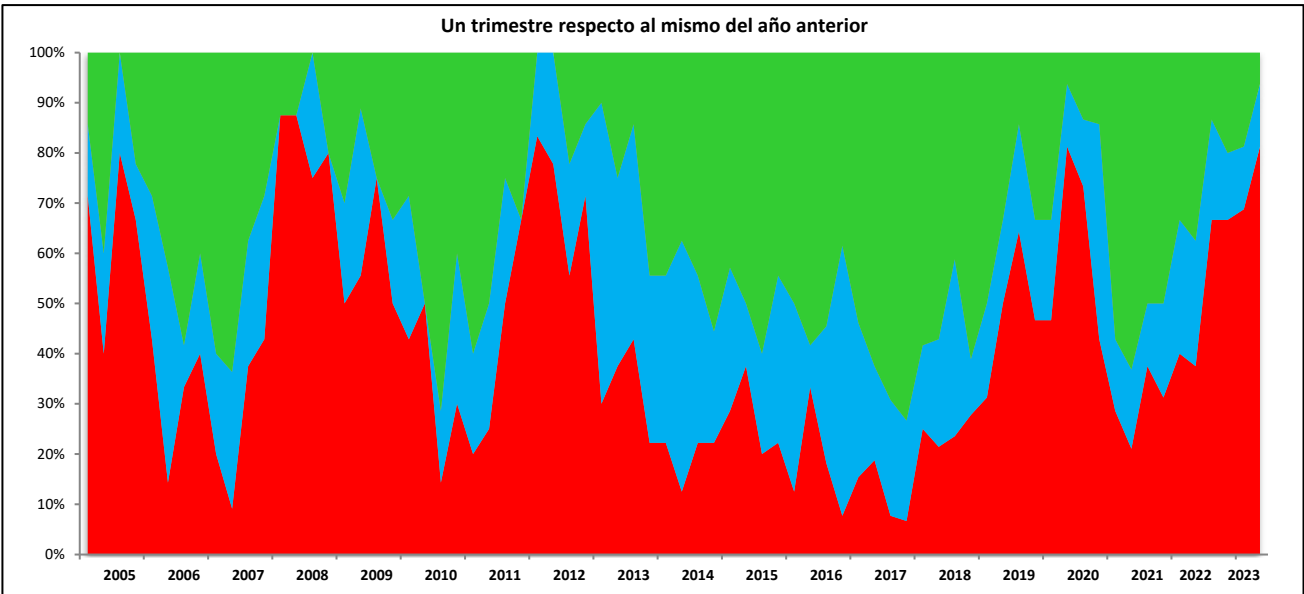
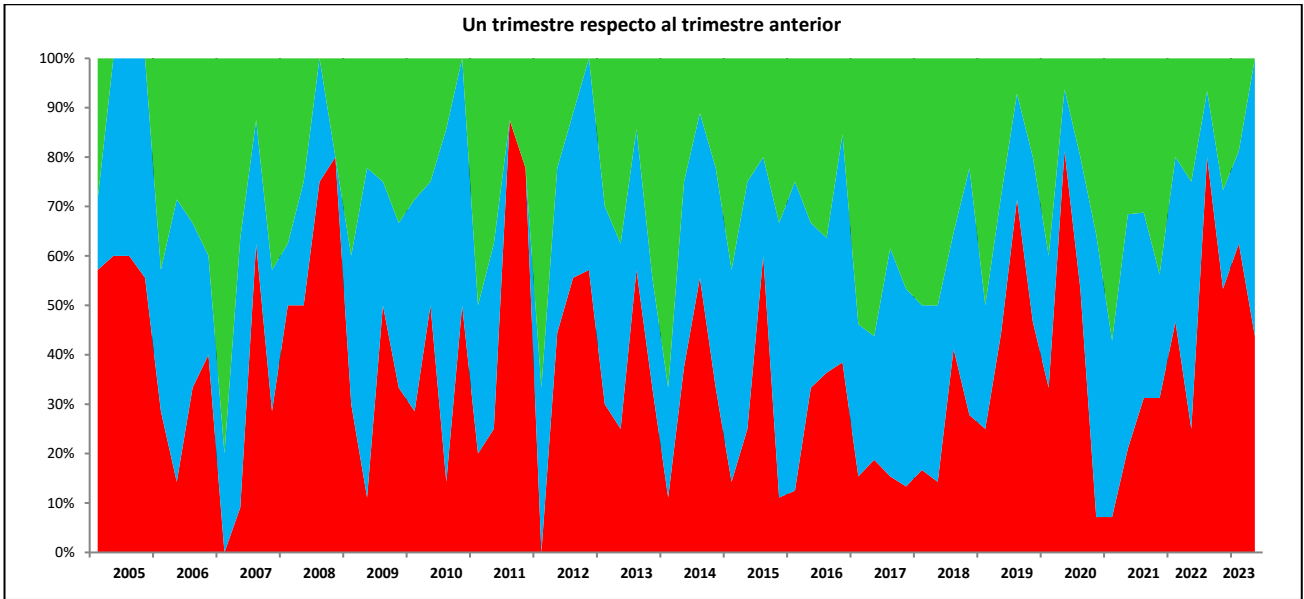
a. Evolución últimos tres meses respecto al trimestre anterior



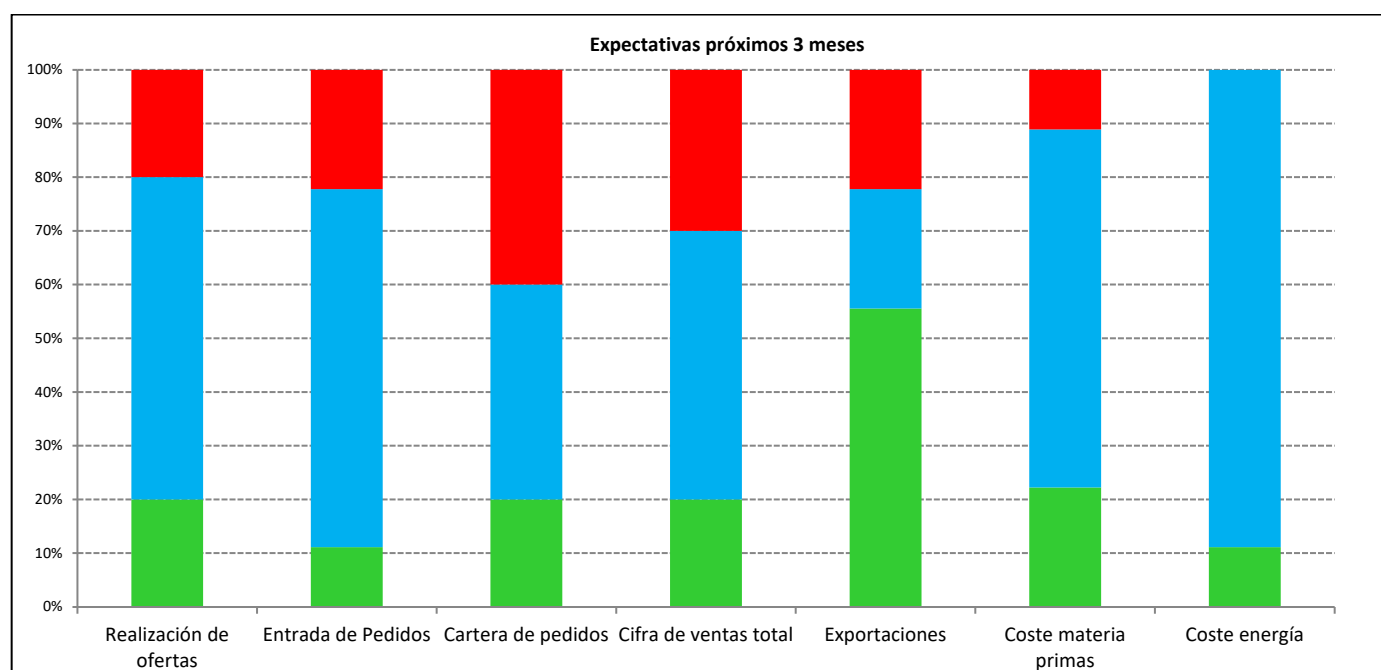
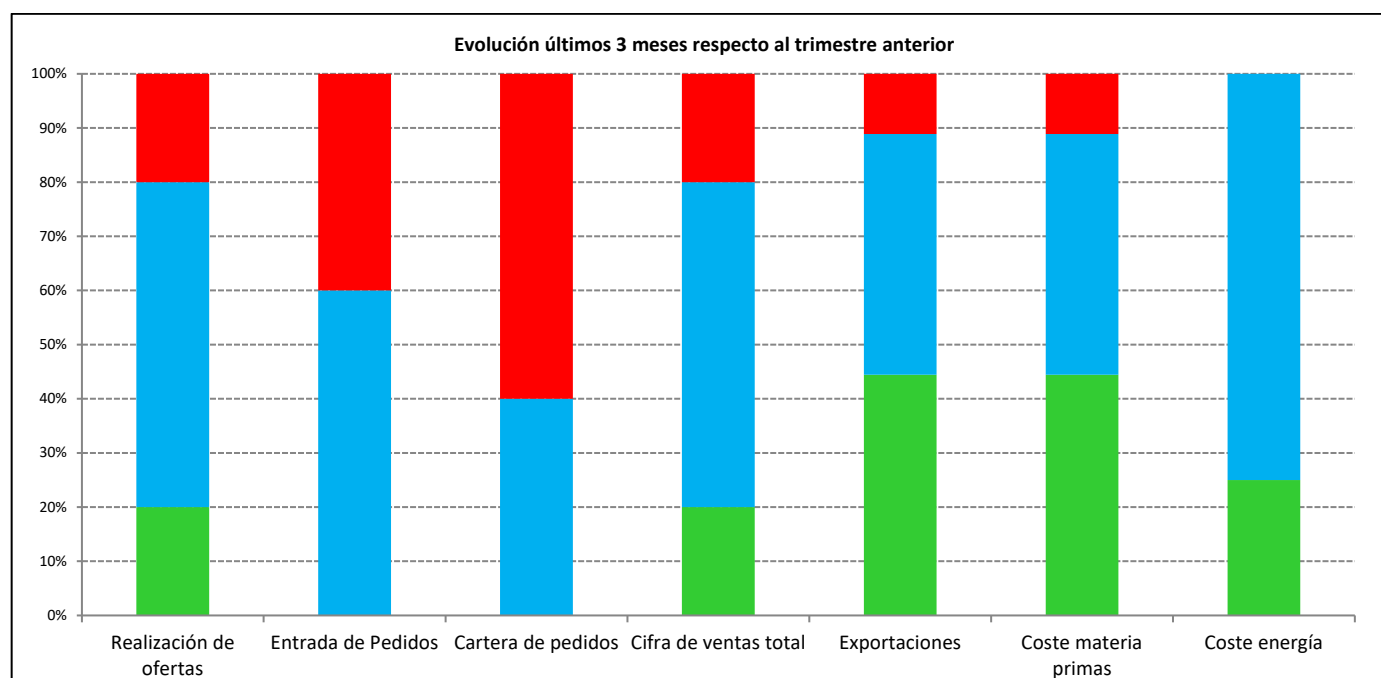
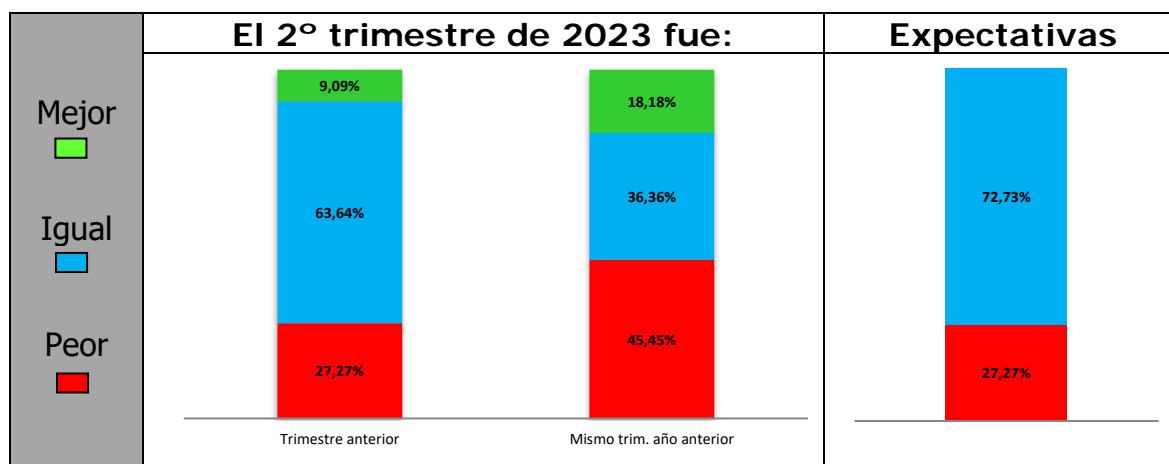
b. Evolución de las expectativas



*** Fabricantes de pasta y papel, manipulación y transformación de papel y cartón, evolución coyuntura general**



4. COYUNTURA BIENES DE EQUIPO Y SUMINISTRADORES DE LA INDUSTRIA PAPELERA



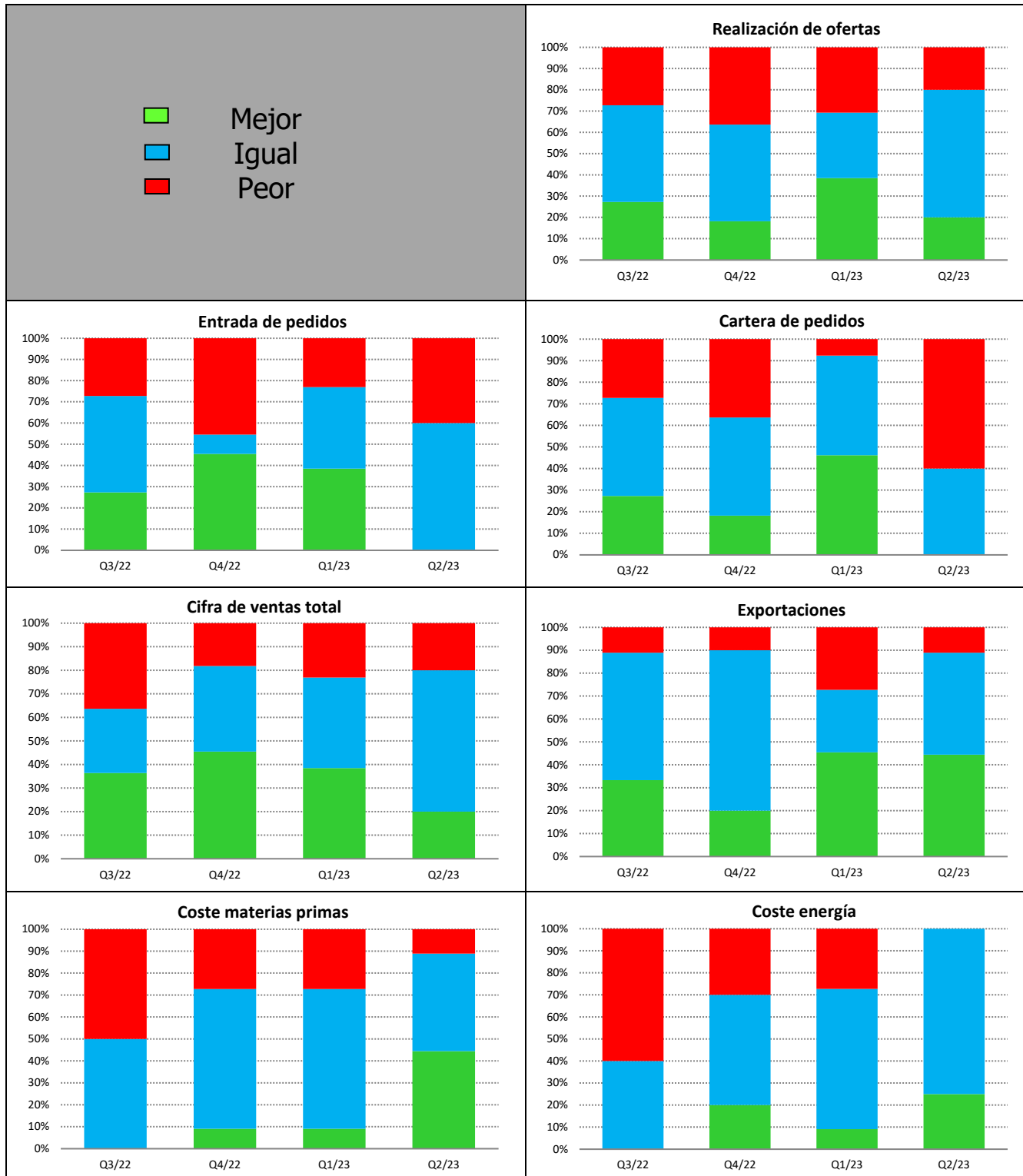
Aspectos cualitativos

La situación entre los fabricantes de pasta y papel impacta en los proveedores sectoriales

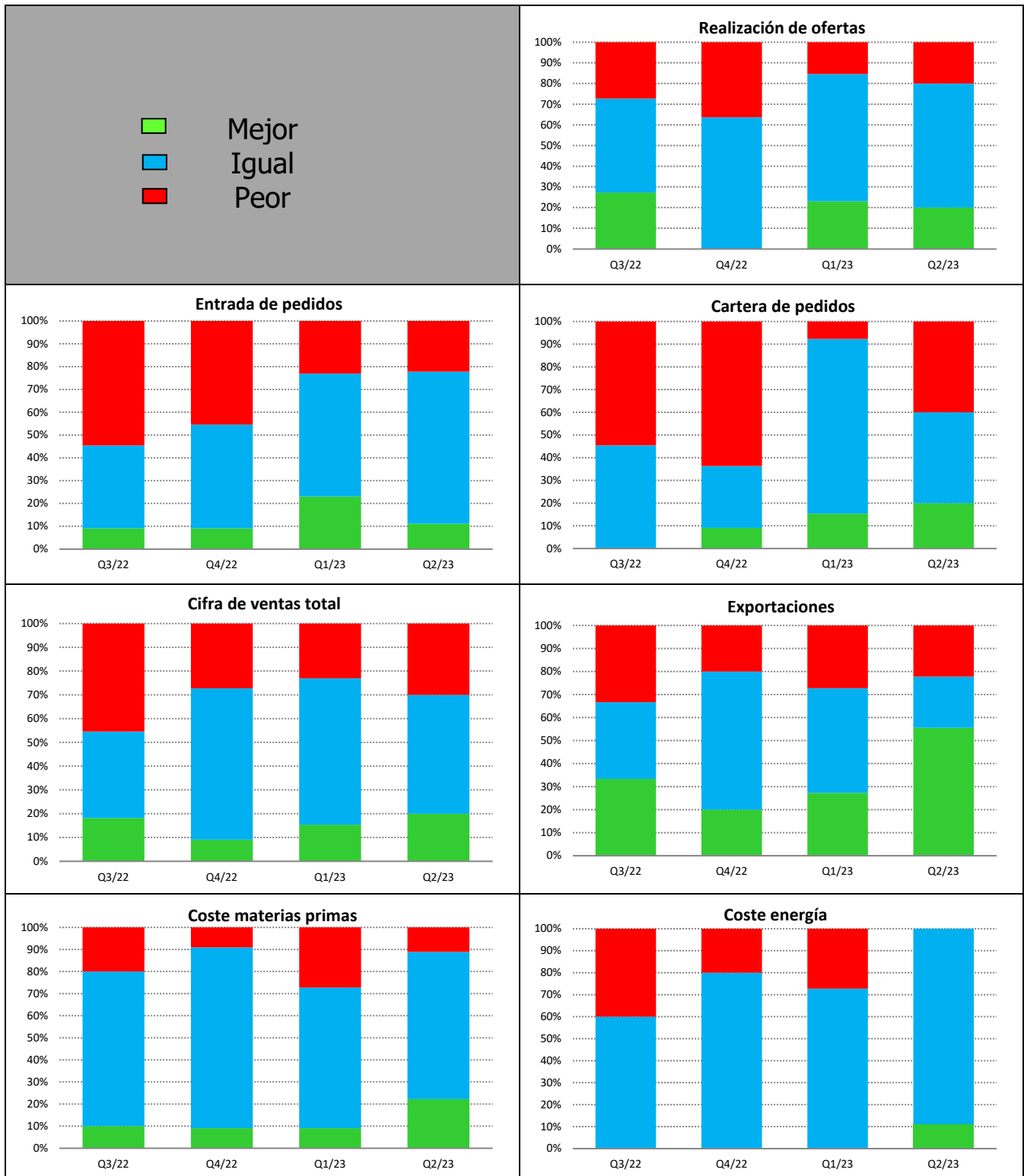
- * Estancamiento entre los fabricantes de bienes de equipo y proveedores que han visto claramente su situación empeorar en el último trimestre por lo que se está viviendo entre fabricantes de pasta y papel y los manipuladores.
- * Las entradas de pedidos y las carteras de pedidos se atascan en el mejor de los casos o empeoran en un porcentaje alto de empresas.
- * Los proveedores de materias primas se ven directamente afectados por la baja actividad de fabricantes de pasta y papel.
- * Mientras que los de bienes de equipo y equipos sufren con retrasos en las tomas de decisiones sobre inversiones o incluso cancelaciones de proyectos.
- * La menor actividad entre papeleros y manipuladores se hace patente en la caída de los servicios de mantenimiento prestados, así como en la reposición de consumibles.
- * En el último trimestre todavía había fabricantes de bienes de equipo que han mantenido una buena actividad por efecto de pedidos anteriores. No obstante, se vaticina un final de año con pocas entradas de pedidos y con carteras recortadas lo que hace pensar en un difícil 2024.
- * Al estar los mercados locales, estatal y europeo paralizados, se busca actividad en mercados más lejanos con lo que ello implica de mayores costes y presencia de otros competidores con ofertas más agresivas.
- * En resumen, menor demanda de materias primas, caída de la actividad de suministros de bienes y servicios para la operativa diaria de los papeleros y freno a los proyectos de inversión. ¡Alta preocupación!

* **Bienes de equipo y suministradores de la industria papelera, factores que fijan la situación de las empresas**

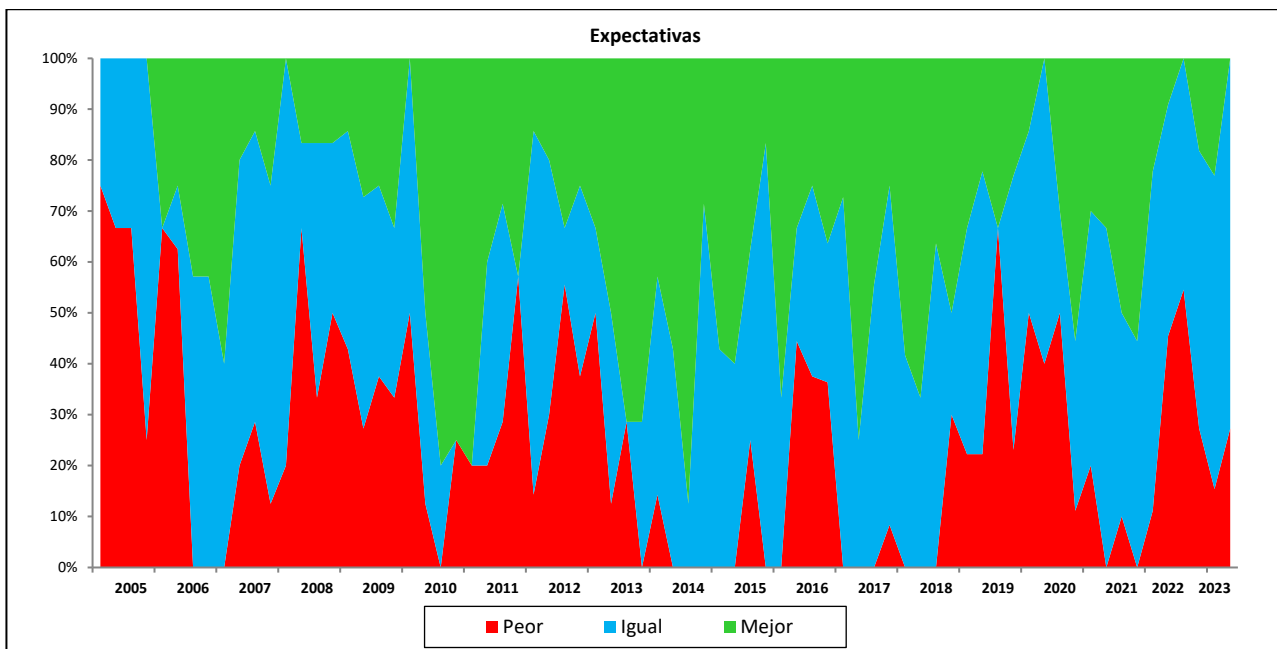
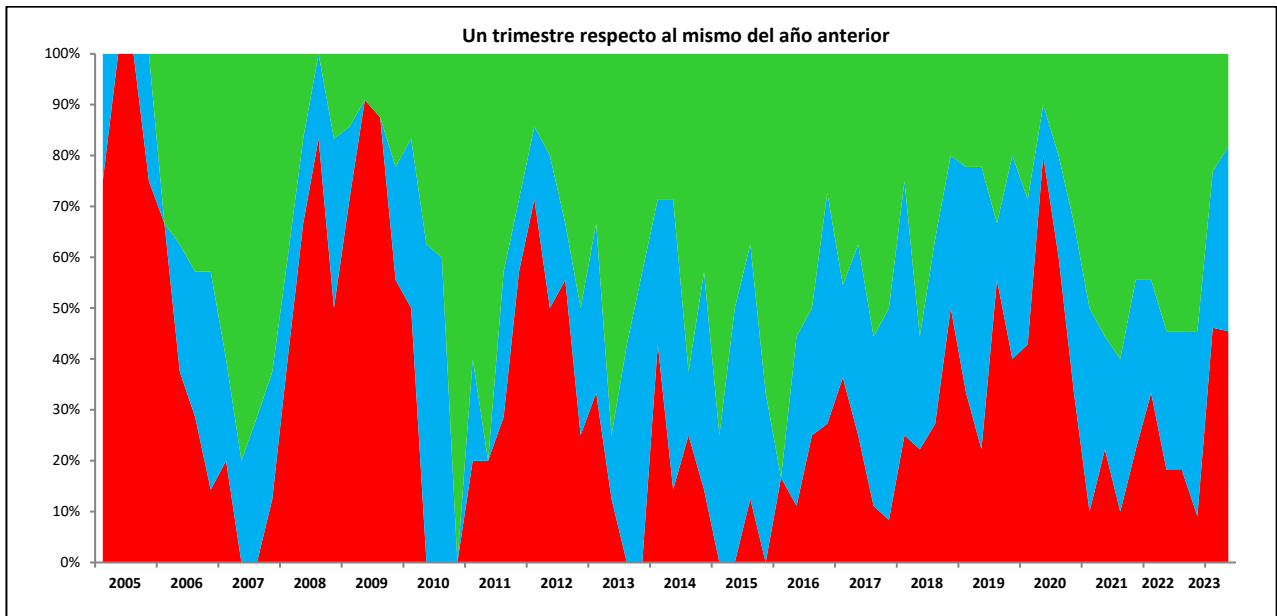
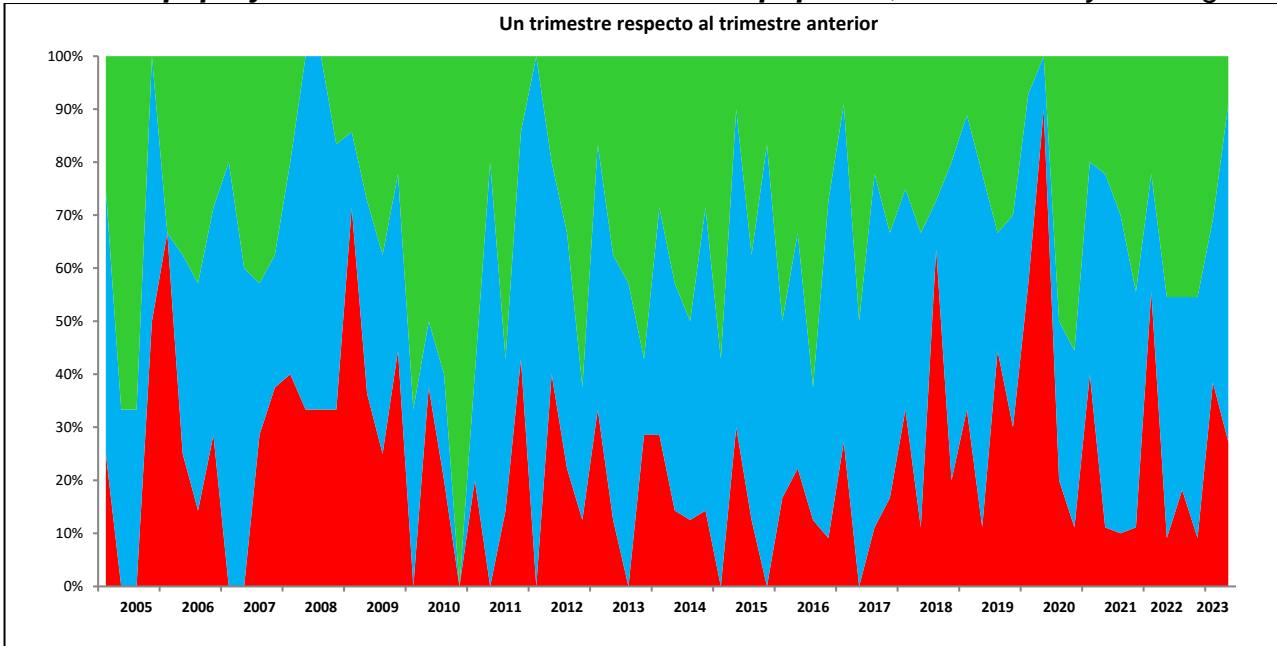
a. Evolución últimos tres meses respecto al trimestre anterior



b. Evolución de las expectativas



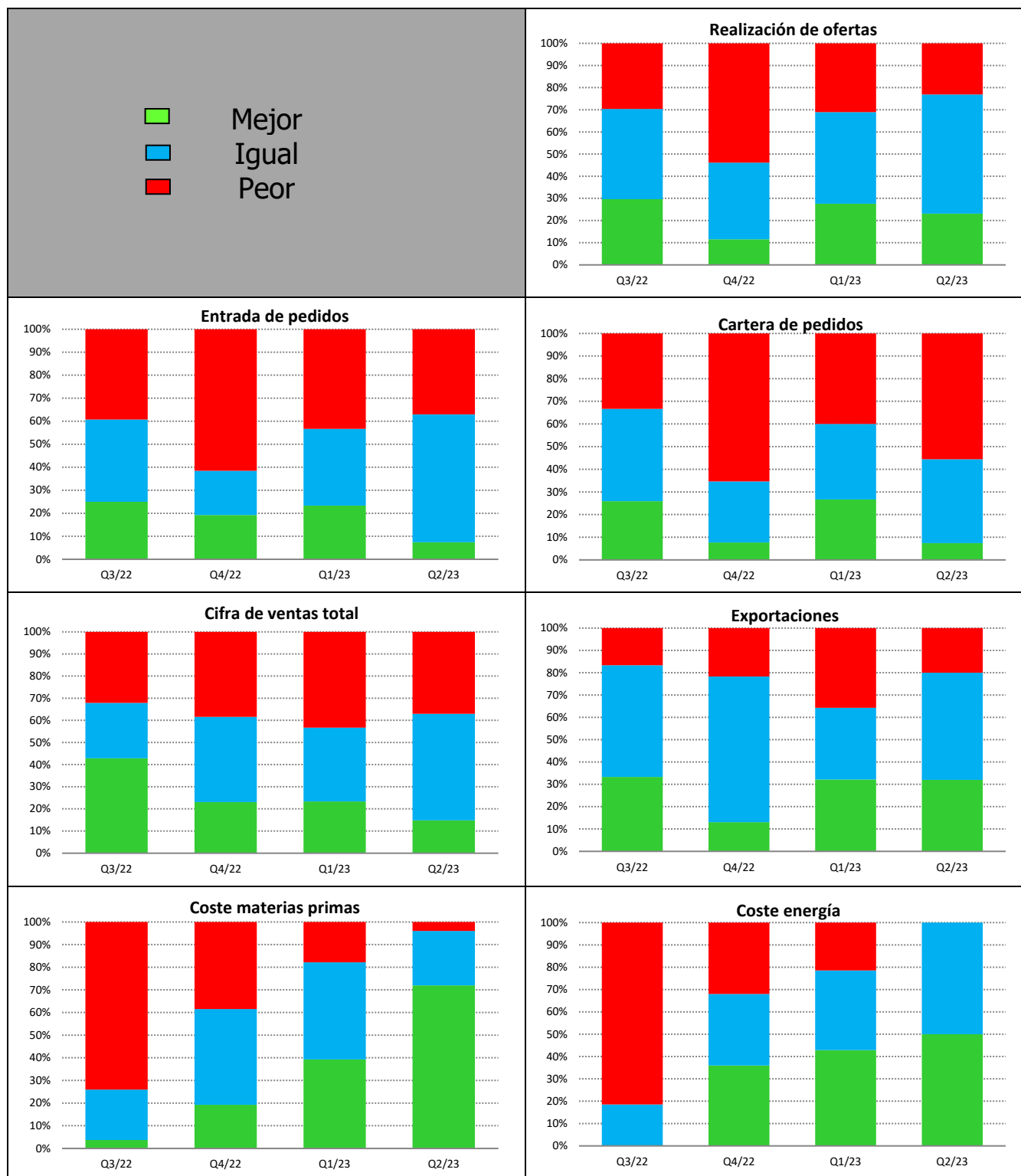
*** Bienes de equipo y suministradores de la industria papelera, evolución coyuntura general**



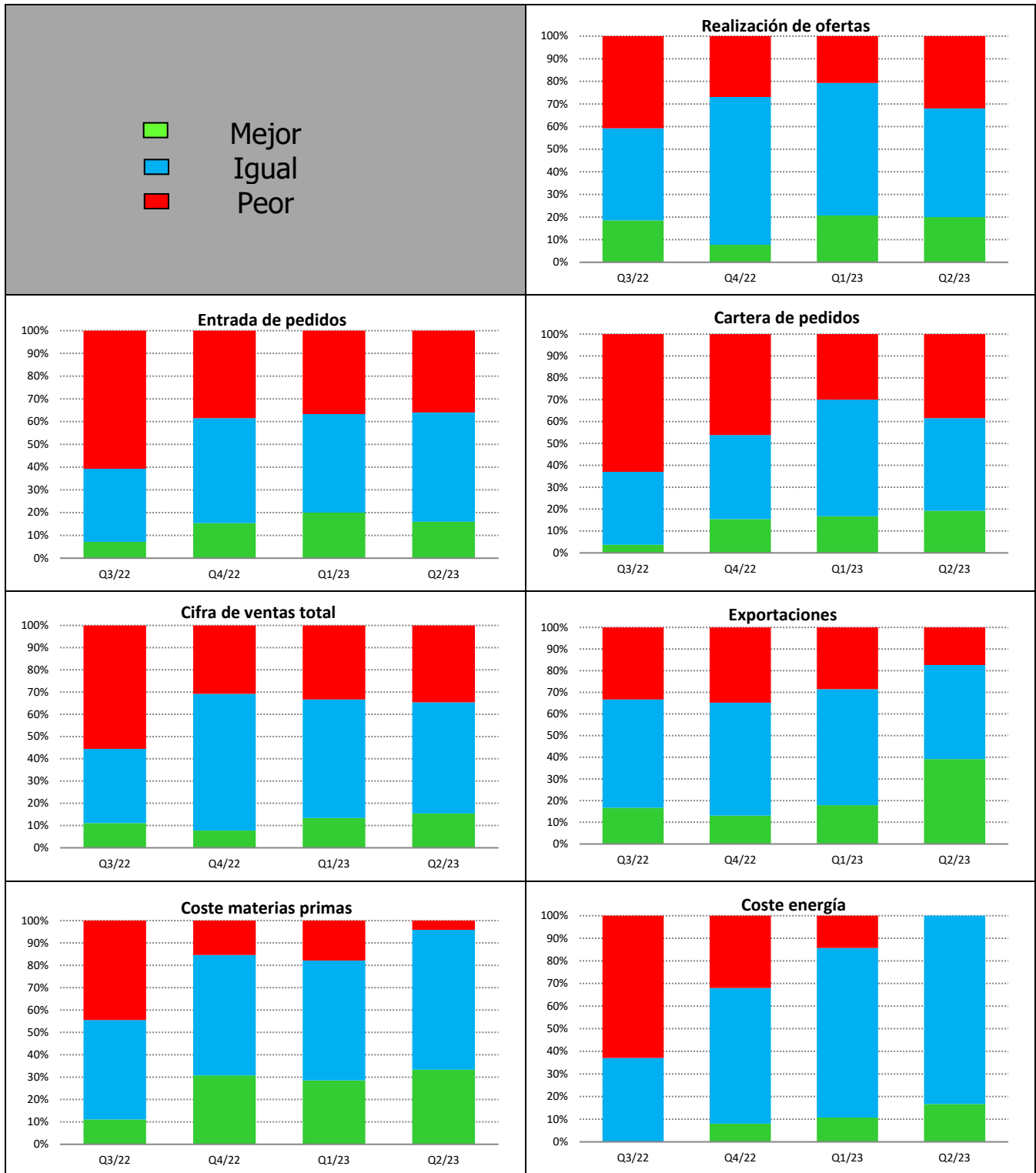
5. COYUNTURA CONJUNTO DEL SECTOR PAPEL

* Factores que fijan la situación de las empresas

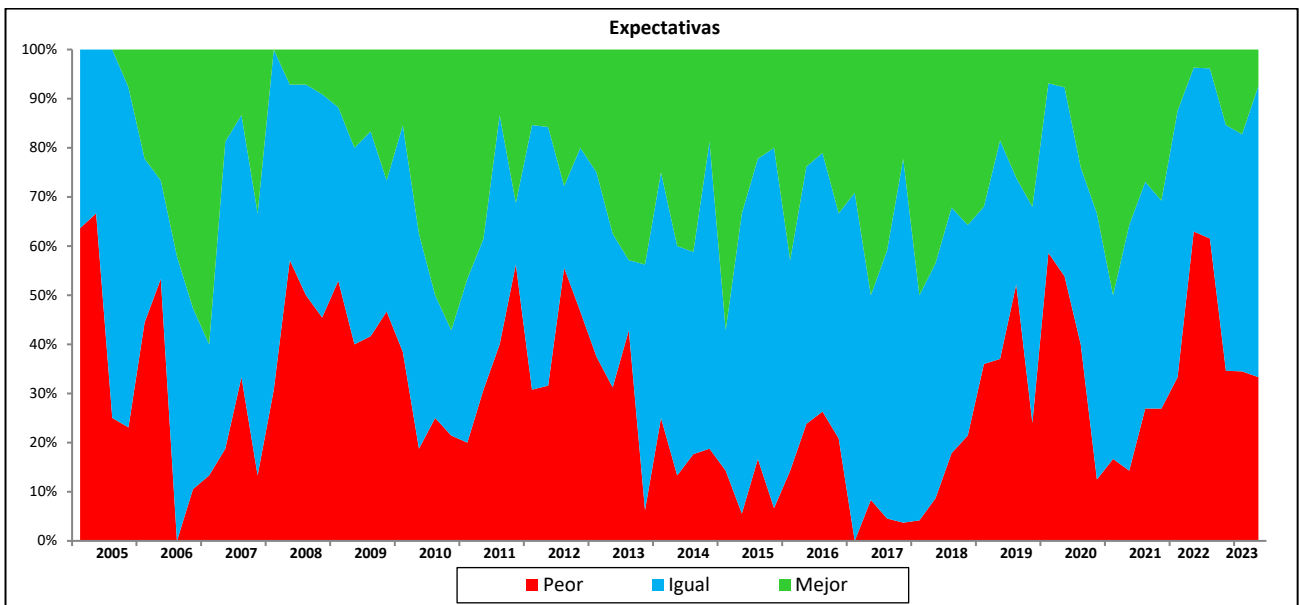
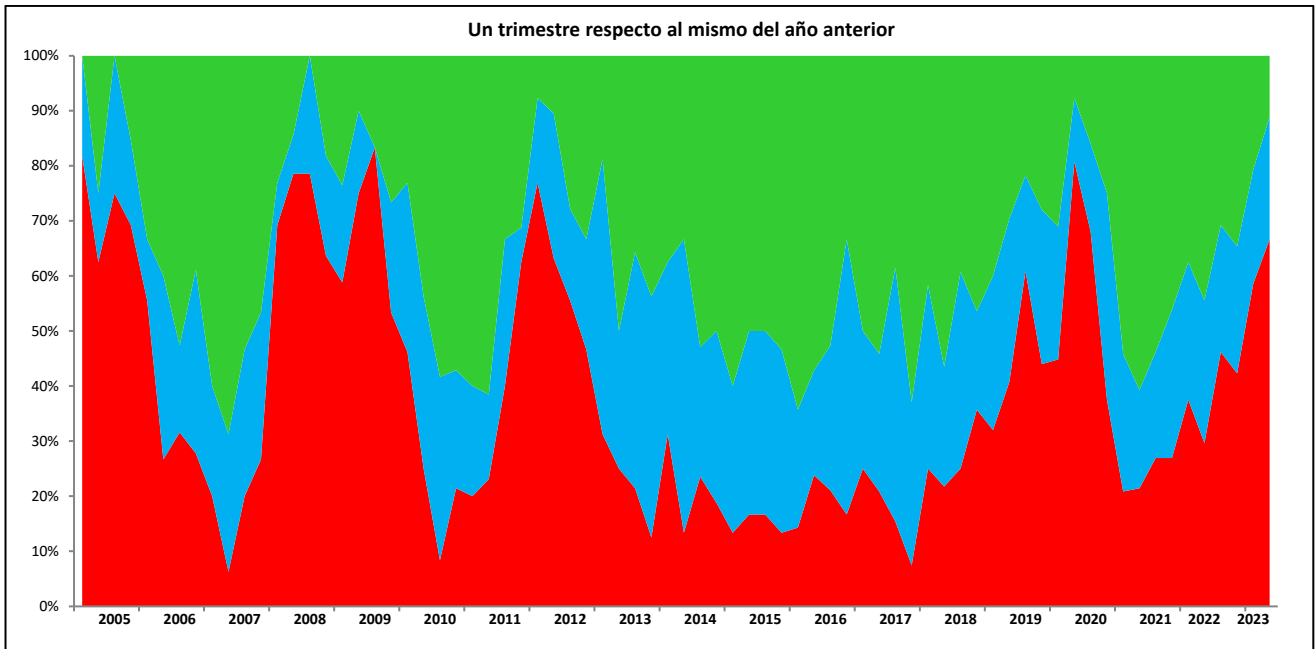
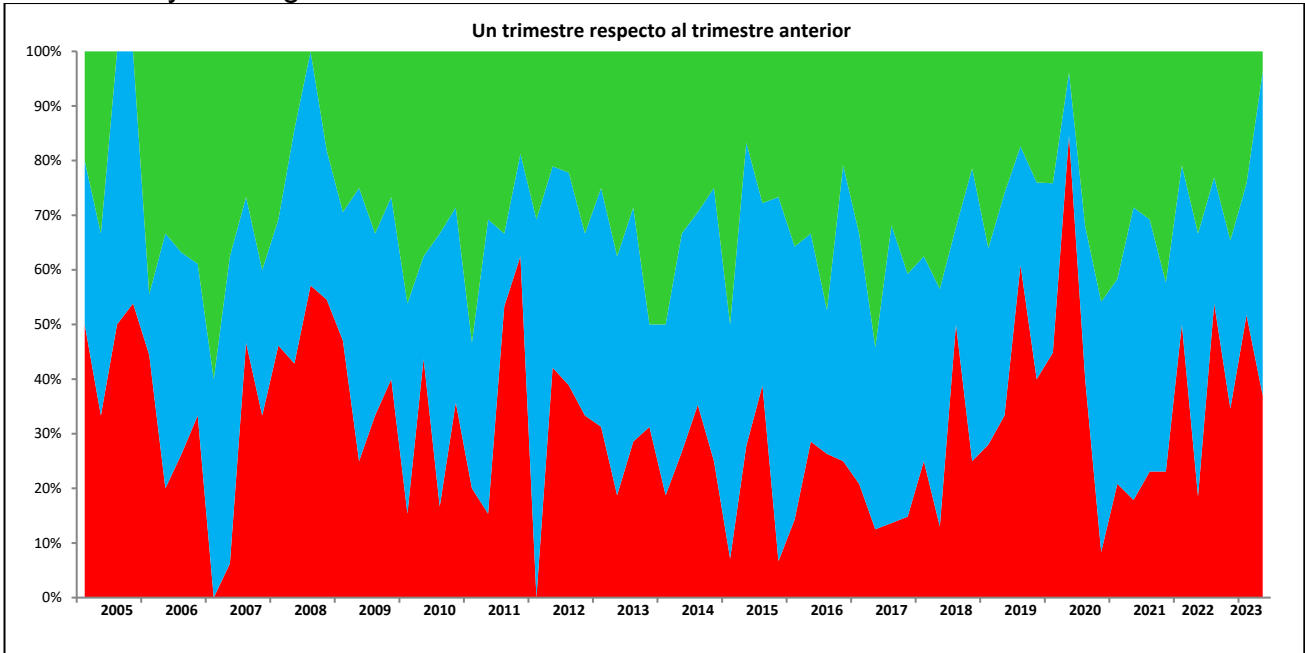
a. Evolución últimos tres meses respecto al trimestre anterior



b. Evolución de las expectativas



* Evolución coyuntura general

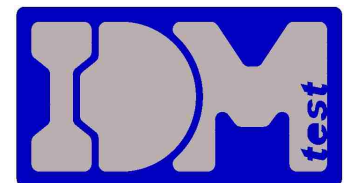




el papel te da vida

paperak bizia ematen dizu

CLUSTER



PAPEL



munksjö



TECHLABSYSTEMS





CLUSTERPAPEL

Asociación Cluster del Papel de Euskadi

CLUSTER DEL PAPEL DE EUSKADI
Portuetxe 23B, 3^a Planta. Oficina 314
20018 - San Sebastián
Tel.- 943 309 413 Fax - 943 309 412